

Informationen zum Initiativpark

Der Initiativpark des Vereins epizentrum hat auf 5000 m² alles zu bieten, was moderne Persönlichkeits- und Teamtrainings erfordern. Kernstück der Anlage sind die **Hochseilstationen** in rund 8 Meter Höhe, daneben gibt es zahlreiche **Niedrigseil- und Bodenstationen**. Wiesen und Wald bieten weitere Aktionsflächen.

Lage

Der Initiativpark befindet sich in ruhiger, grüner Lage am Rande des Naturparks Schönbusch, direkt beim AWO-Waldheim. Die Anlage ist frei zugänglich.

Adresse: Heuweg 3, 71032 Böblingen

GPS: 48°41'28,59" N 9° 03'15,50" O



Wichtige Informationen für Trainings

Auch im Sommer kann es im Initiativpark (morgens) kühl und feucht sein und die Wiese nass. Bitte bringen sie zu allen Jahreszeiten **warme und wetterfeste Freizeitkleidung** mit. Auch in den Sommermonaten! Bei wechselhaftem Wetter oder Regenwetter unbedingt **Regenbekleidung** einpacken. **Wanderschuhe** oder anderes **robustes Schuhwerk** ist unbedingt angeraten. Falls nicht vorhanden, bringen Sie notfalls **ein zweites Paar Schuhe und Strümpfe** zum Wechseln mit.

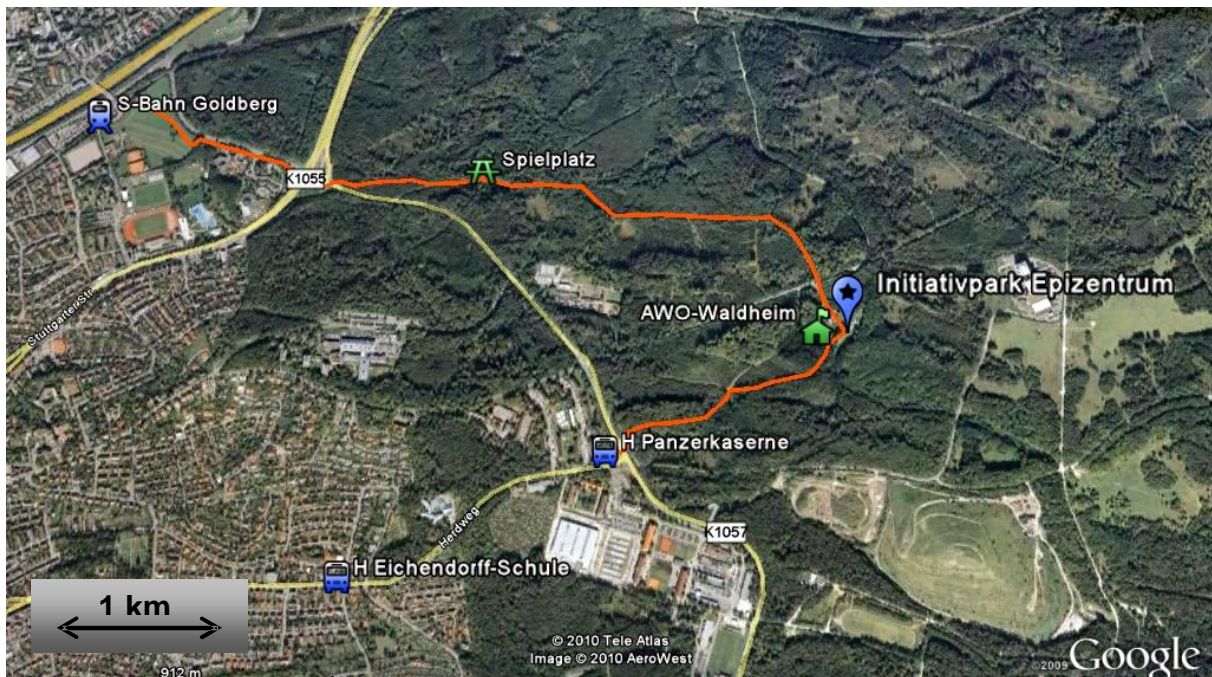
In unserer Hütte steht Ihnen ein rustikaler **Aufenthaltsraum** für Pausen und Teambesprechungen zur Verfügung. Hier besteht die Möglichkeit, warme Getränke zuzubereiten. Bitte bringen Sie **Vesper** ggf. **Kaffee-Pulver, Tee und Becher** selbst mit. Es besteht keine Möglichkeit Vesper, Getränke, Schokoriegel usw. vor Ort zu kaufen.



Anfahrt

Bahn und Bus: Ab Stuttgart Hauptbahnhof mit der **S1** Richtung Herrenberg bis Böblingen. Vom Bahnhof Böblingen (ZOB / S-Bahn) mit dem **Bus 721** Richtung Thermalbad bis **Haltestelle „Panzerkaserne“**. Von dort etwa 15 Minuten Fußweg durch den Wald in nordöstlicher Richtung. Der Forstweg beginnt gleich beim Fußgängerüberweg (Ampel) bei der Panzerstraße. Im Wald an der **Kreuzung den 1. Weg nach rechts** nehmen, leicht absteigend. Bitte berücksichtigen Sie, dass die Buslinie 721 nur zu bestimmten Zeiten fährt, Sa. und So. leider gar nicht. Fahrplanauskunft: www.vvs.de

Alternative I: Von Böblingen (ZOB / S-Bahn) mit **Bus 723** bis **Eichendorff-Schule**. Zu Fuß über den Herdweg zur Panzerstraße (ca. 15. Min.) dann wie oben, 15 Minuten Fußweg durch den Wald. Die Linie 723 fährt derzeit auch Sa. und So. stündlich. Fahrplanauskunft: www.vvs.de



Alternative II: Von der S-Bahn-Haltestelle Goldberg zu Fuß zum Epizentrum. Folgen Sie von der Brücke über der Haltestelle zunächst dem **Radweg Richtung Schönaich**. An der großen Kreuzung zunächst über die Stuttgarter Straße, dann über die K 1055. Nun im Wald weiter auf dem ausgeschilderten **Radweg Richtung Stuttgart**, vorbei am Spielplatz, geradeaus weiter auf dem „Sandweg“ bis zur Römerstraße. Diese überqueren und hinunter zum AWO-Waldheim und Epizentrum. Ca. 3,5 km, ca. 45 Min. Karte: Wanderkarte „Stuttgart u. Umgebung“, 1:50.000.

Auto: Aus Stuttgart kommend fahren Sie auf die **A81** Richtung Singen und verlassen die Autobahn über die **Ausfahrt Böblingen Ost**. An der ersten Kreuzung biegen Sie nach links ab in **Richtung Schönaich**. Folgen Sie der K 1057 bis Sie nach der Abzweigung Krankenhaus zu Ihrer Linken die Schilder „Epizentrum“ „AWO-Waldheim“ und „Heuweg“ sehen. Hier links in die **Römerstraße** einbiegen, den Schildern folgen und beim AWO-Waldheim parken.

Taxi: Vom Bahnhof Böblingen oder von der S-Bahn-Haltestelle Goldberg (ca. 4 km). Fragen Sie nach einem Großraum-Taxi (bis zu 7 Personen) für Ihre Gruppe. Taxizentrale Böblingen, Tel. 07031/19 410.

Weitere Angebote beim Epizentrum

AWO Bildungsstätte mit **Tagungsräumen** und **Gästehaus** (www.awo-waldheim.de) und **Waldheimgaststätte** mit großem, zum Teil überdachtem Biergarten (www.waldheim-heuweg.de).